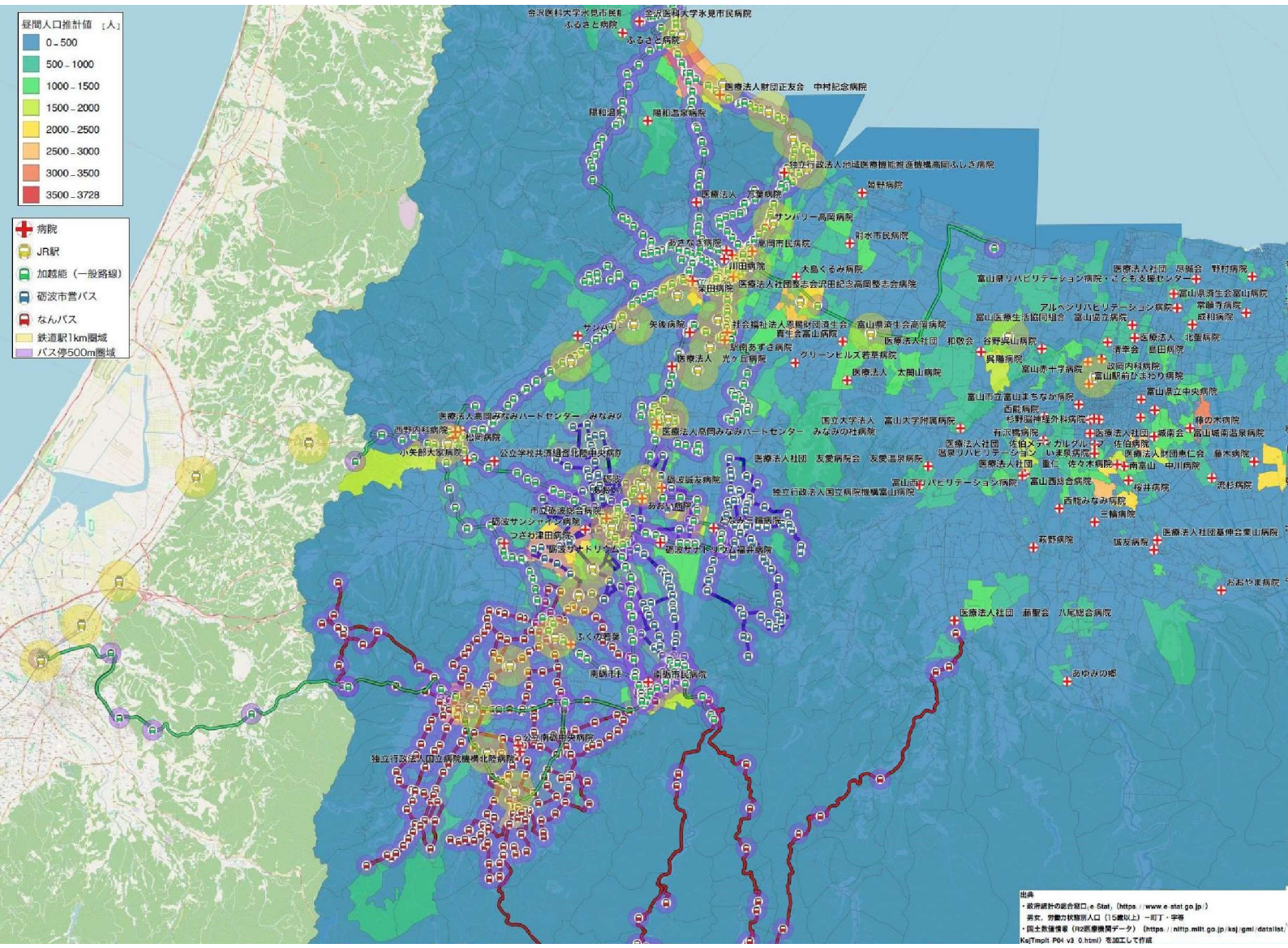
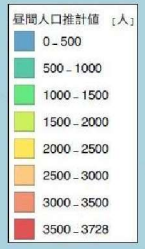
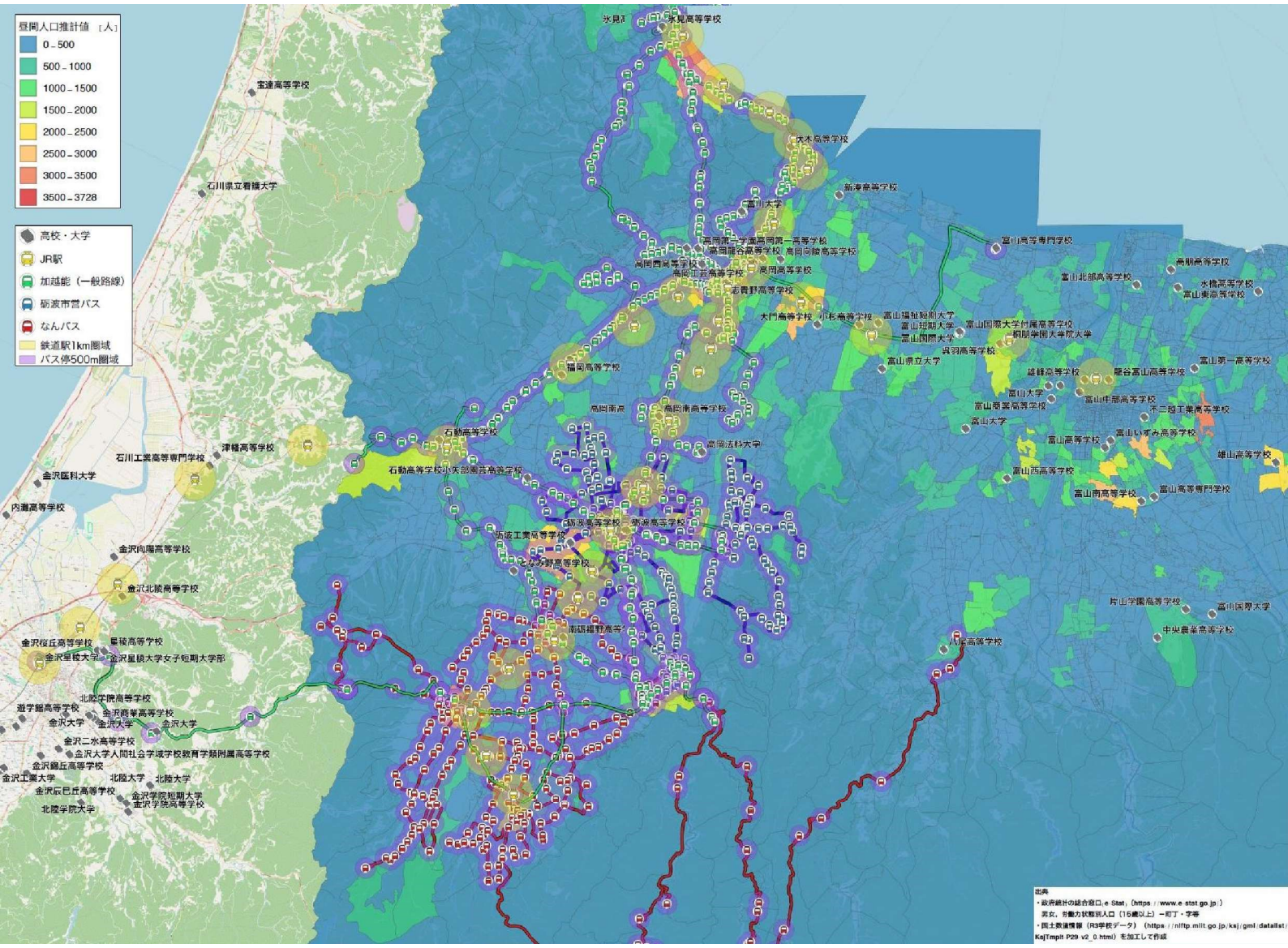


出典
 ・政府統計の総合窓口.e-Stat, (https://www.e-stat.go.jp/) 男女・労働力状態別人口(15歳以上) - 町丁・字等



出典
 - 政府統計の総合窓口、e-Stat (https://www.e-stat.go.jp)
 - 病院、労働力統計人口 (15歳以上) - 町丁 - 字集
 - 国土数値情報 (R2版) (国勢データ) (https://nftp.mlit.go.jp/ksj/gml/datalist/KaTmpt/P04_v3_0.html) を加工して作成



昼間人口推計値 [人]

- 0 - 500
- 500 - 1000
- 1000 - 1500
- 1500 - 2000
- 2000 - 2500
- 2500 - 3000
- 3000 - 3500
- 3500 - 3728

- 高校・大学
- JR駅
- 加越能 (一般路線)
- 砺波市営バス
- なんバス
- 鉄道駅1km圏域
- バス停500m圏域

出典
 ・総務統計の総合窓口 e-Stat (https://www.e-stat.go.jp)
 ・表4. 労働力状態別人口 (15歳以上) - 町丁・字等
 ・国土数値情報 (R3学校データ) (https://nftp.mlit.go.jp/kaj/gml/dataset/KajTmph P29_v2_0.html) を加工して作成